

3 au 6 juillet 2017  
**SophiaConf**

Le cycle azuréen de conférences Open Source

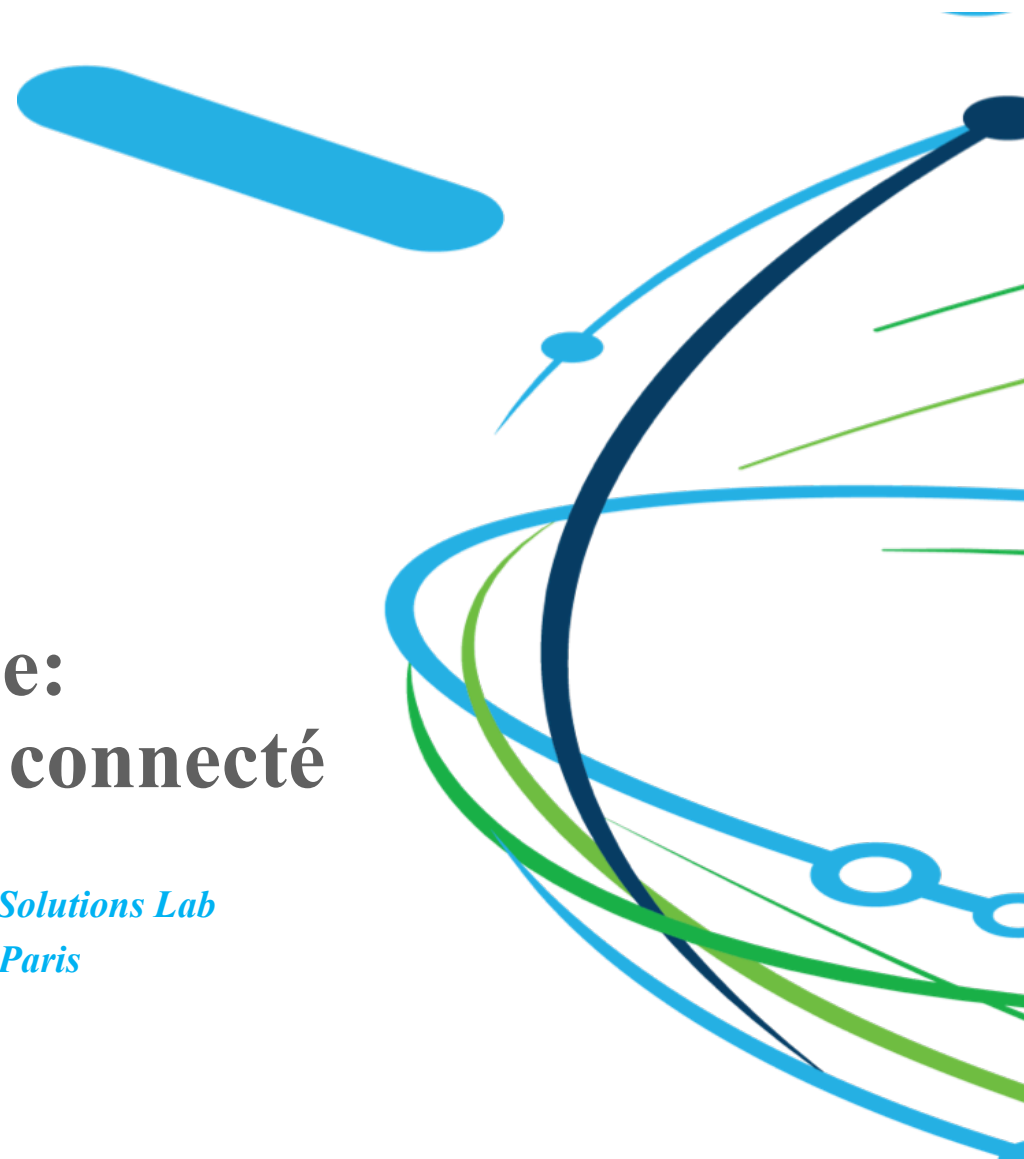


## IoT et Blockchain

# Architecture et cas d'usage: Distributeur automatique connecté

*Joël VIALE – Architecte de solution, Telecom M&E Solutions Lab*

*IBM Global Industry Solutions Center, GISC Nice – Paris*



**Alice** est responsable B2B chez  **Telecom**  
Elle est constamment à la recherche de **nouveaux services** à proposer aux entreprises, notamment dans le domaine de l'**IoT**






Un opérateur de **distributeurs automatiques** souhaite étendre son business et diversifier ses produits et services

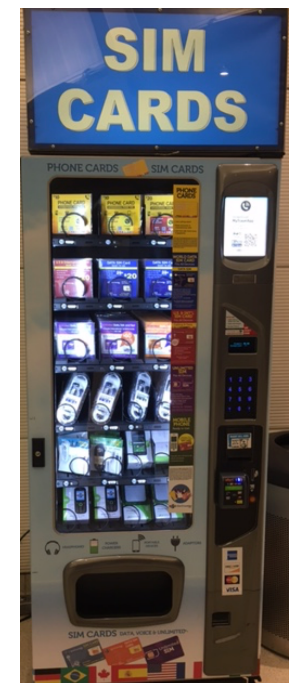


a déjà des systèmes qui fournissent les

**services** suivants:

-  Prise de commande
-  Paiement
-  Activation/gestion SIM
-  Catalogue
-  Inventaire

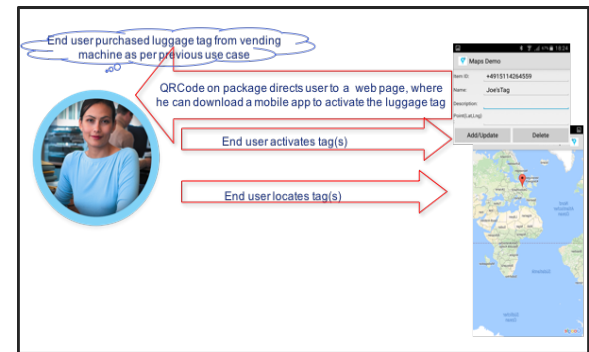
En ouvrant ces services à ses partenaires, MBI peut participer à l'**économie des APIs** et se placer ainsi au **centre d'écosystèmes numériques**



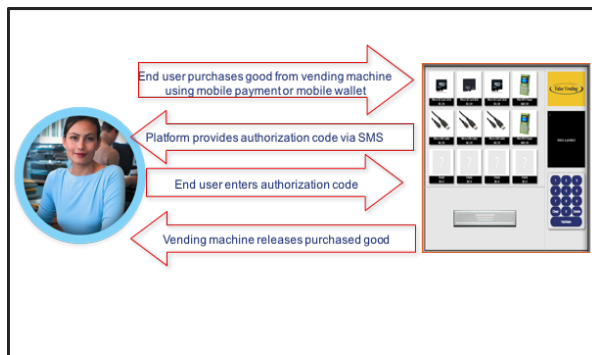
# APIs, Blockchain et IoT pour créer de nouveaux business modèles



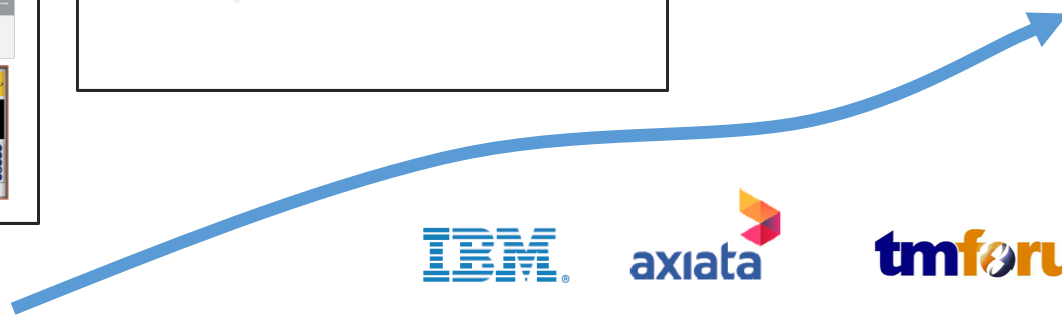
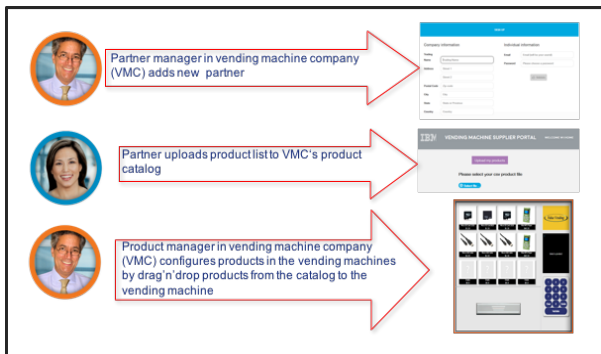
## Activation eSIM

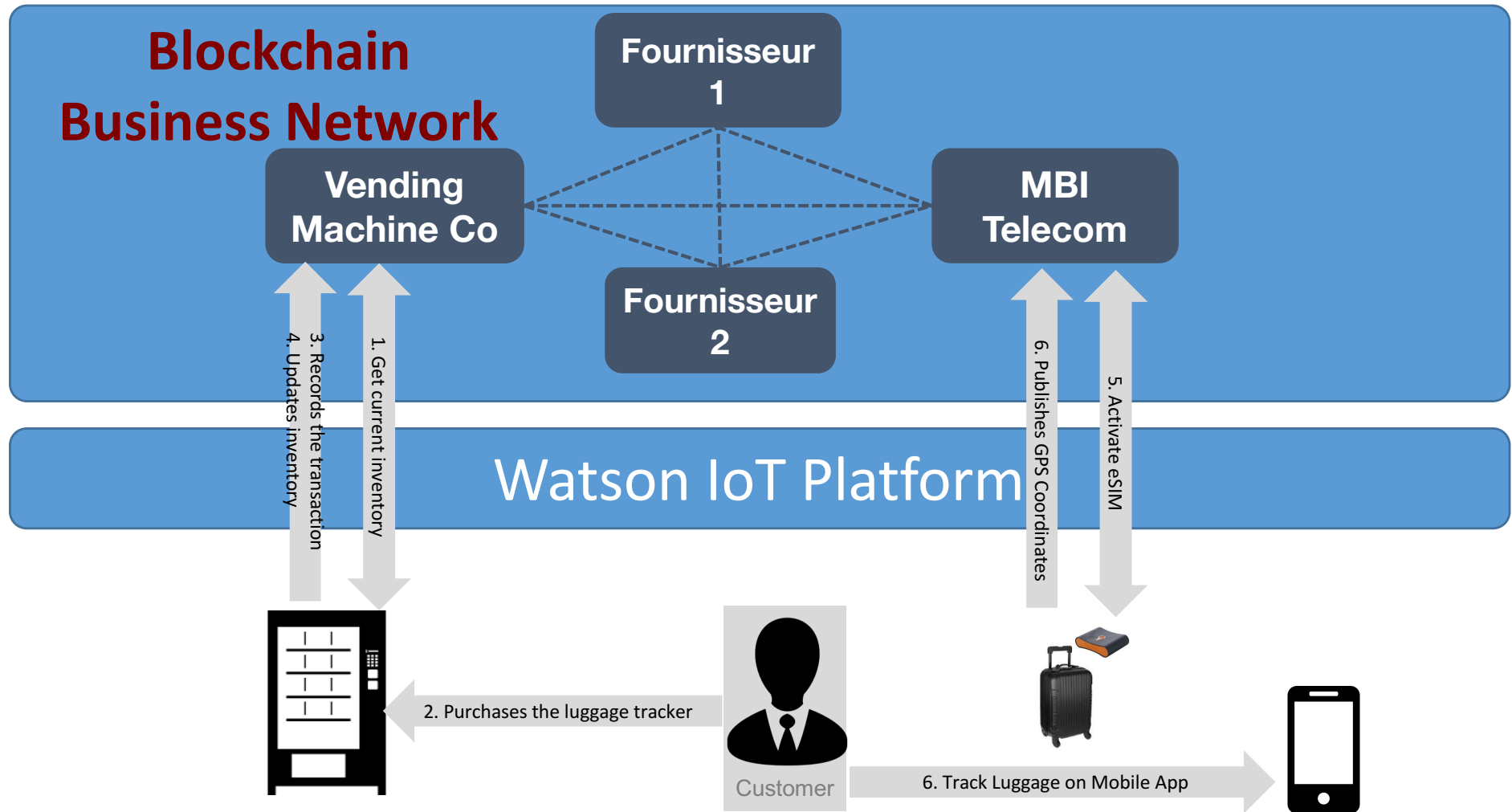


## Paiements mobiles



## Chaîne logistique





# Pourquoi utiliser la blockchain?



## **Pour la chaîne logistique:**

- + de confiance dans tout l'écosystème
- Réduction des coûts (assurance du revenue, 'smart contract', redistribution de la valeur, réduction de la fraude ...)
- Traçabilité des produits (par exemple en cas de produits frais ou à forte valeur)

## **Pour le consommateur et les fournisseurs:**

- Visibilité en temps réel, pour tout l'écosystème, de l'inventaire, ainsi que des conditions environnementales du distributeur
- Gestion de "l'identité numérique" du consommateur et vérification au moment du paiement

## **Pour l'activation et la gestion de l'eSIM:**

- Réduction de la fraude
- Meilleure gestion et visibilité de la carte eSIM en cas de changement d'opérateur télécom