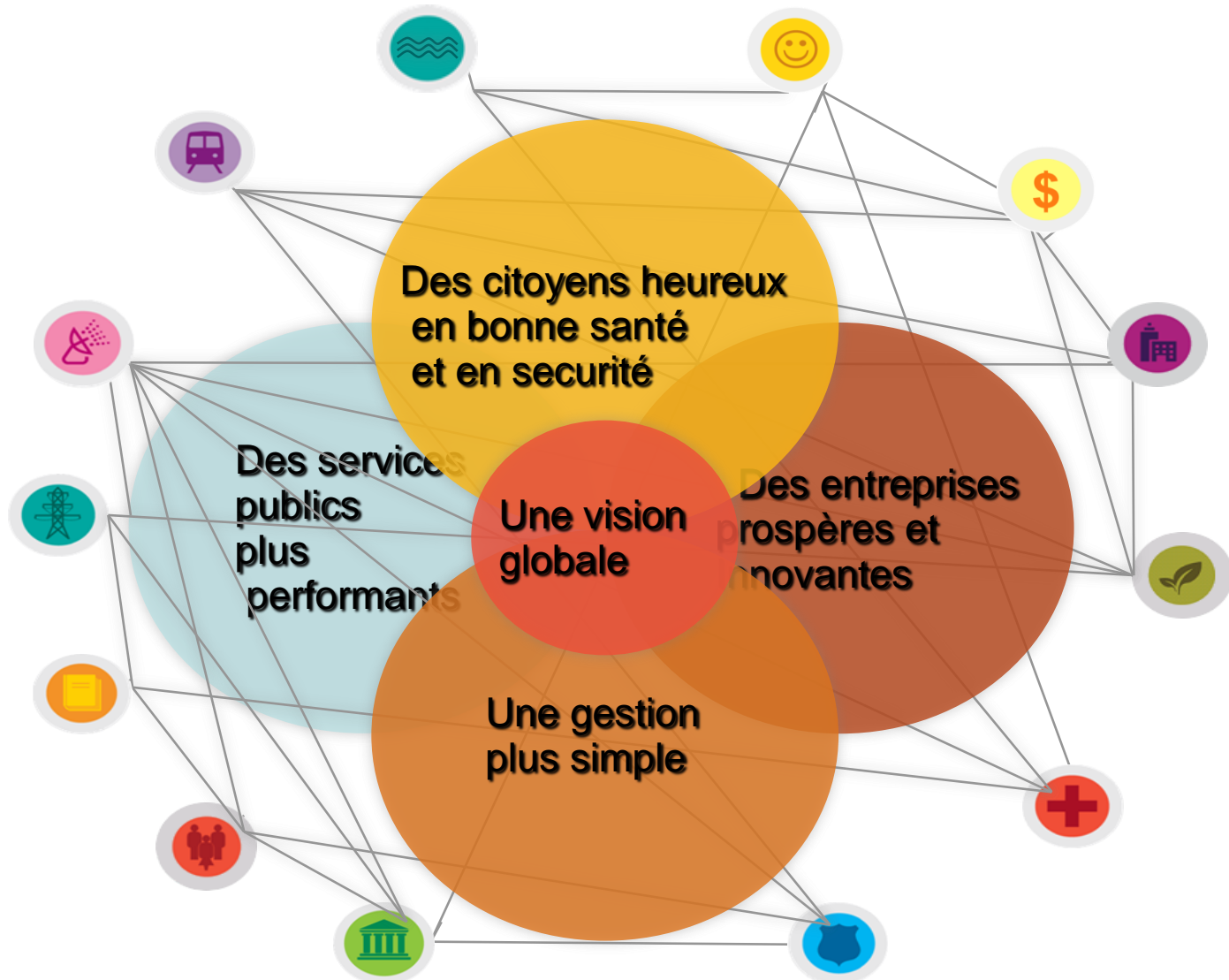


- Une ville intelligente est celle qui est en capacité de fournir aux citoyens aussi bien qu'aux gestionnaires les moyens de prendre des décisions rapides et éclairées dans le souci permanent du bien être général



© Eneas De Troya



Mettre en place, sur un territoire expérimental délimité, une organisation afin d'y implanter un grand nombre de services, d'applications et de contenus numériques innovants

Mettre en relation et s'appuyer sur l'ensemble des partenaires de la chaîne de l'innovation (R&D, enseignement, industriels, PME, tissu associatif, usagers etc..) pour faire émerger des projets concrets et maîtrisés

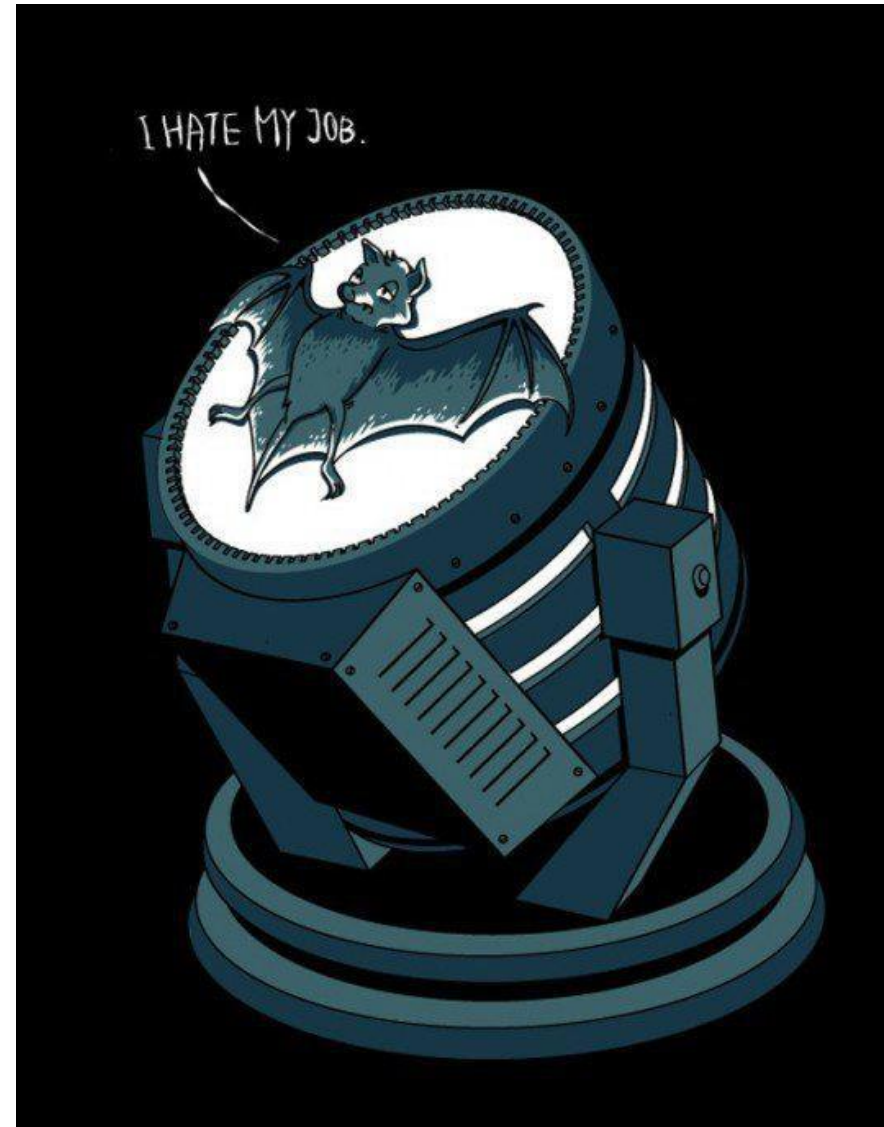
Etre en situation de répondre aux appels à projets avec nos partenaires publics et privés

Permettre aux citoyens de contribuer aux innovations, dès la conception, et d'en bénéficier immédiatement avec une vision futuriste de la ville de demain

Observer et agir sur l'évolution des pratiques sociales, économiques, culturelles et réglementaires induites par les TIC

Innover en intégrant dès le départ les 3 composantes du développement durable : environnementale, sociale et économique

Changer de paradigme De la médecine générale À la thérapie génique



L'Habitant au cœur de notre démarche



Les figures imposées

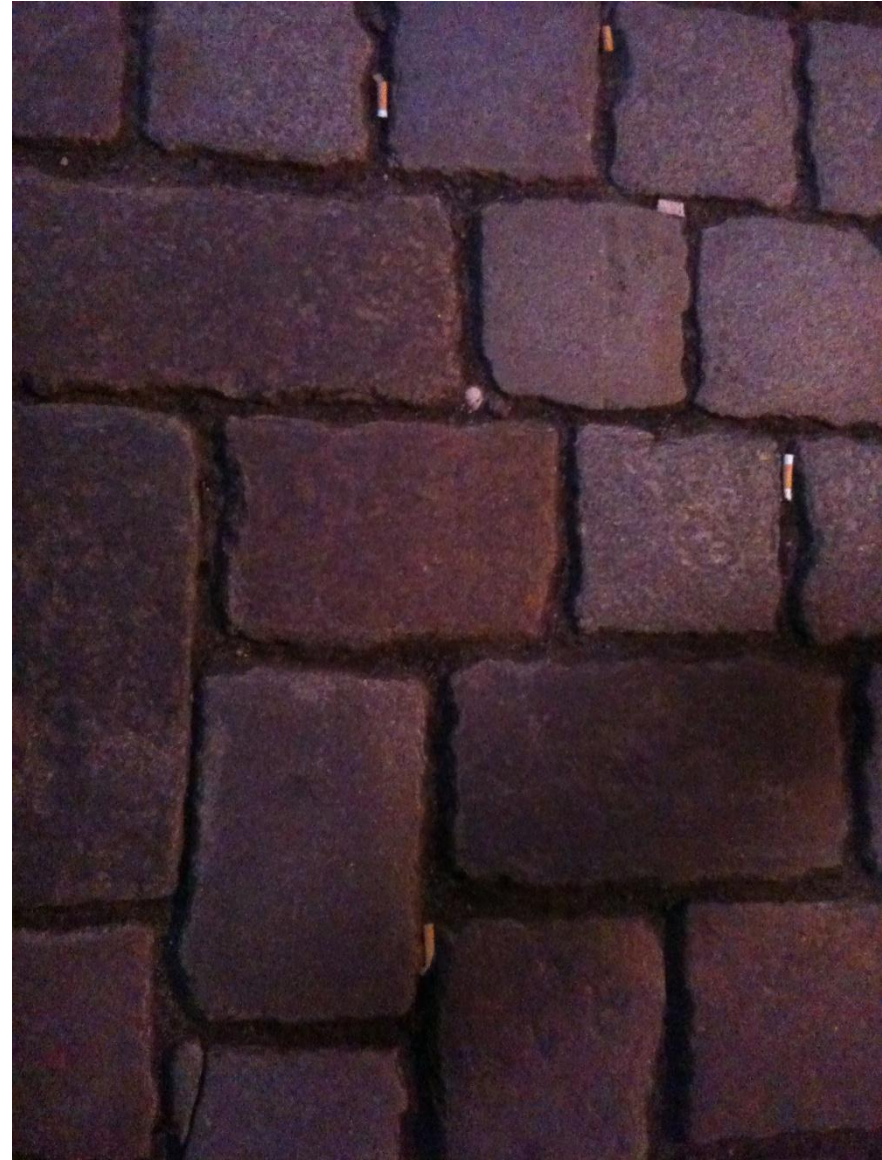


Aménagement numérique du territoire Horizon 2020

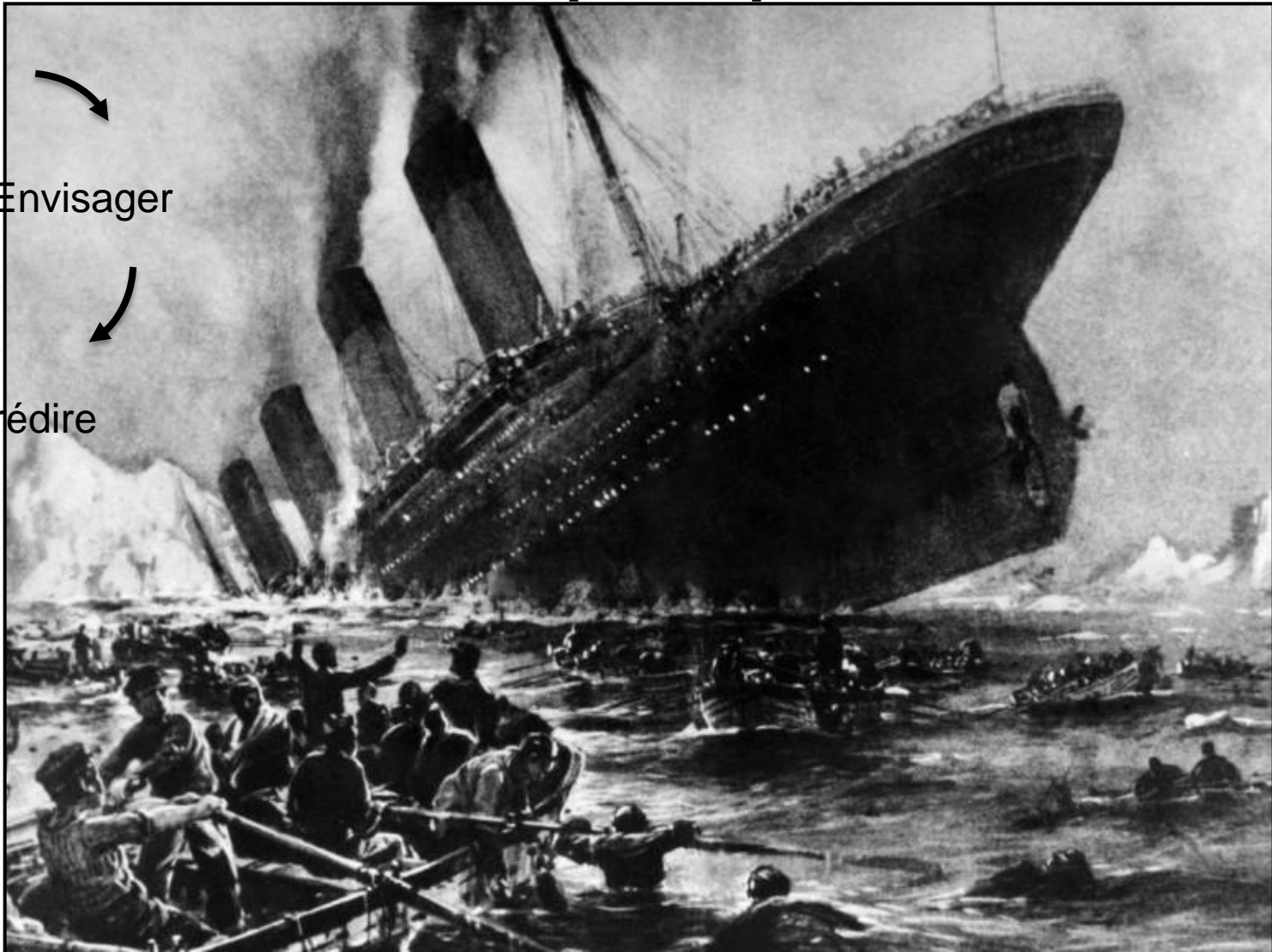
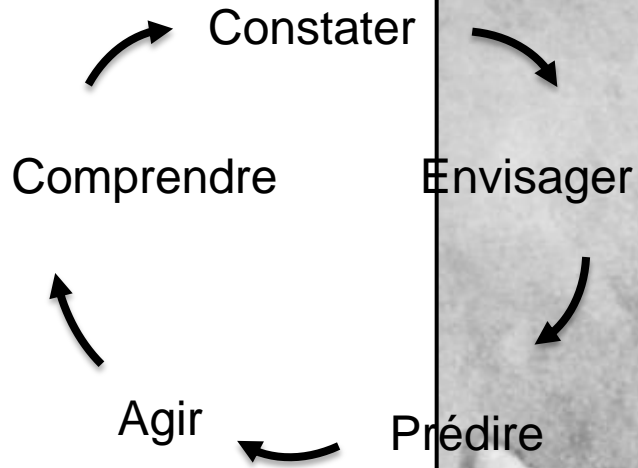


OPEN DATA

**Brique essentielle de
la ville
numérique**

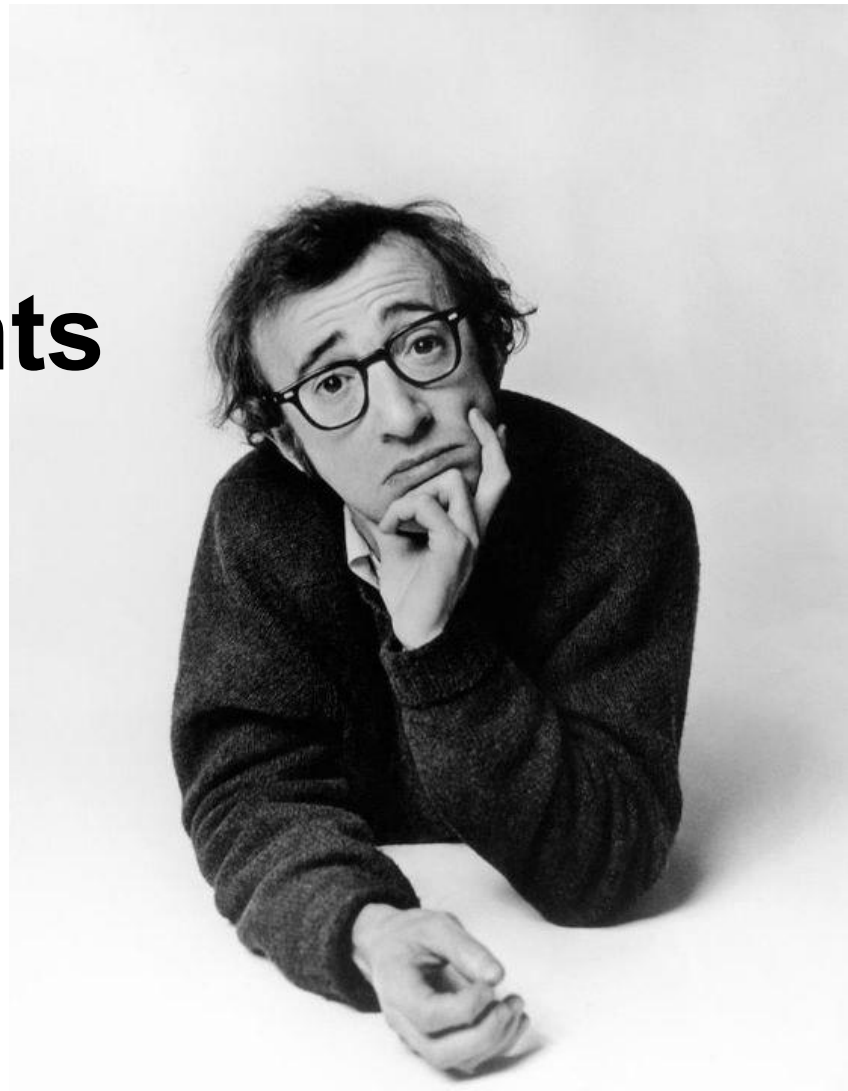


Mais pourquoi faire ou pour quoi faire?



**Des services drivés
par la demande:**

Le panel d'habitants



Merci

Gilles Rabin

gilles.rabin@nicedotedazur.org