



Automatisez la configuration de vos serveurs en quelques clics avec Rudder

Maxime LONGUET – m.longuet@itika.net

Benoît Peccatte – bpe@normation.com

- **Maxime Longuet**

- Ingénieur de formation.
Fondateur société service logiciel Libre ITIKA depuis 2004.
- Membre fondateur de Libertis.
- Membre de PostgreSQLFR
- Armes de guerres de l'administration système et de l'hébergement dans la société Mailclub.



- **Benoît Peccatte**

- Architecte Rudder chez Normation
- Sysadmin, mais aussi développer
- Développeur et formateur Rudder



- **Normation**

- Éditeur open source de Rudder
- Expert en automatisation & conformité du SI
- Société française, basée à Paris
- Membre actif communautés professionnelles du libre :



- **Itika**

- Infogérances et conseil de plateforme d'hébergement internet
- Développement Sur mesure d'application Web
- Utilisateur Rudder





Infogérance

- Installation et configuration, optimisation spécifique selon client / plateforme / rôle du serveur.
- Le quotidien : Surveillance, Mise à jours système, Interventions.
- **10** serveurs facile, **30** je peux le faire, **150** au secours.
- On ne peut pas mettre un admin sys qualifié derrière 30 serveurs. 5000€ / mois de salaire chargé divisé par 30 = 166€...
Or on vend aujourd'hui des infogérances 150 à 250 € / mois.
- Comment grossir, comment rentabiliser ?
En industrialisant notre métier.

1. L'artisanat



Configuration à la main, aux « petits oignons »

-  • Adaptable à chaque besoin
- Solution sur mesure
- Attention au détail
-  • Problème d'échelle
- La répétition n'est pas un point fort des humains
- Partage du savoir

2. La duplication





Une installation « parfaite », reproduite à l'identique

-  • Gain de temps à partir du deuxième déploiement
- Environnements identiques
-  • Adaptation des paramètres
- Gestion des changements
- Compatibilité des formats d'image

3. La gestion centralisée



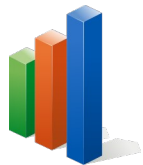
Configuration automatique, pilotée depuis un point

-  • Contrôle centralisé
- Gestion des changements
- Vérification et reporting
- Partage du savoir
-  • Agent sur chaque serveur
- Montée en compétences
- Complexité des opérations accrue

ÉVOLUTION

Rudder

Solution d'automatisation
avec retour d'information
et interface web de gestion



Reporting graphique

Vérification fréquente
Retour d'information



Interface web de gestion

L'automatisation n'est plus
réservée aux experts !



Double validation

Gestion des rôles, revue
des changements

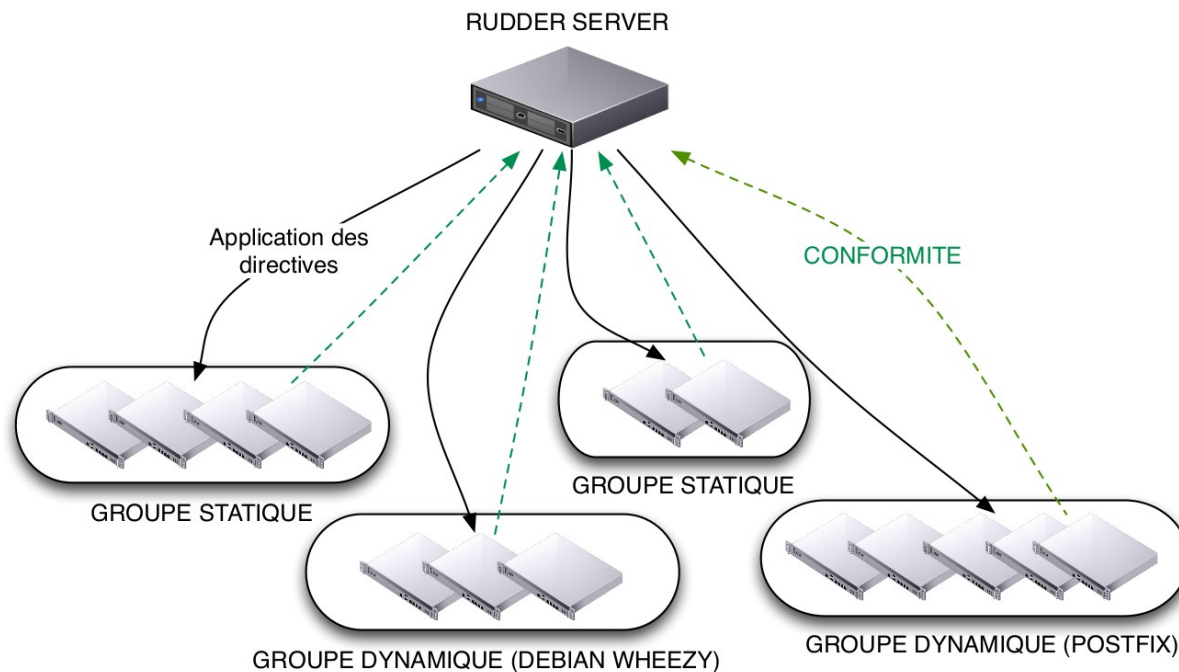


Gestion des changements

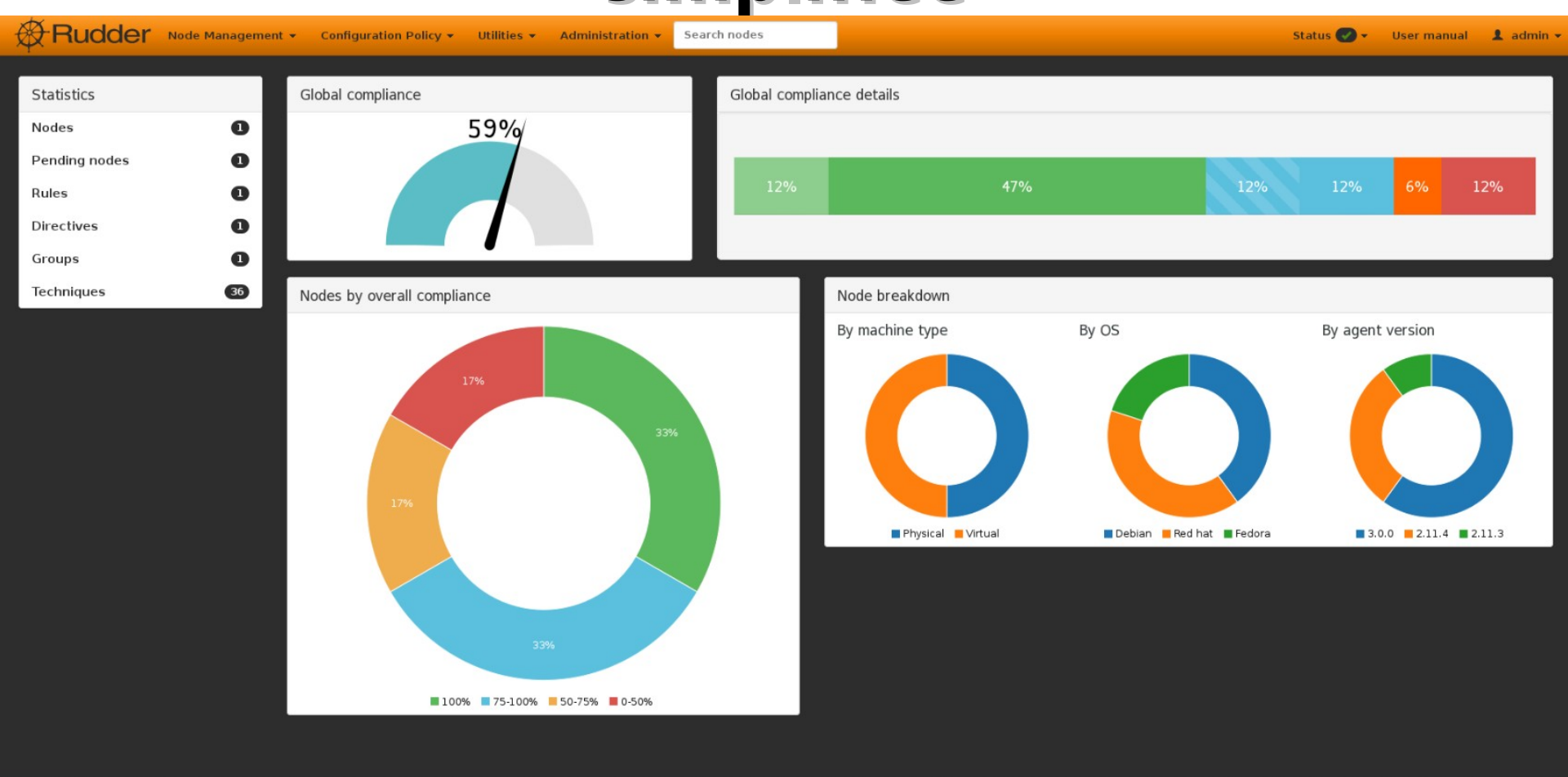
Audit log des modifications
Possibilité de rollback

www.rudder.cm

- Application de de règles depuis un point central
- Avec remontée d'information de conformité
- Application à des groupes statiques ou dynamiques
 - Critères de recherche basés sur l'inventaire



Interface web pour une configuration simplifiée



TECHNIQUE

CSF Installation

Clone Delete

▼ General information

Name: CSF Installation

Description: Installation de config server firewall

Version: 1.0

Package install ⓘ

bind9-host
Install or update a package in its latest version available

File check exists ⓘ

/root/itika/csf.tgz
Checks if a file exists

Command execution ⓘ

wget http://www.configserver.com/free/csf.tgz -O /root/itika/csf.tgz
Execute a command

Directory check exists ⓘ

/root/itika/csf
Checks if a directory exists

Command execution ⓘ

cd /root/itika;tar -xzf csf.tgz
Execute a command

File check exists ⓘ

/etc/csf/csf.conf
Checks if a file exists

Command execution ⓘ

cd /root/itika/csf; sh install.sh > /root/itika/csf_install.log
Execute a command

File enforce content ⓘ

/etc/csf/csf.allow
This is a bundle to enforce the content of a file

LIBRARY

Generic methods

Command

Command execution ⓘ
Execute a command

Directory

Directory check exists ⓘ
Checks if a directory exists

Directory create ⓘ
Create a directory if it doesn't exist

File

File check exists ⓘ
Checks if a file exists

File copy from local source ⓘ
This is a bundle to ensure that a file or directory is copied from a local source

File copy from local source recurse ⓘ
This is a bundle to ensure that a file or directory is copied from a local source

File copy from remote source ⓘ
This is a bundle to ensure that a file or directory is copied from a remote source

File copy from remote source recurse ⓘ
This is a bundle to ensure that a file or directory is copied from a remote source

File create ⓘ
Create a file if it doesn't exist

Create symlink ⓘ
This is a bundle to create a symlink at a destination path and pointing to a source target except if a file or directory already exists

Create symlink (optional overwriting) ⓘ
This is a bundle to create a symlink at a destination path and pointing to a source target. This is also possible to overwrite an existing symlink

Create symlink (force overwrite) ⓘ
This is a bundle to create a symlink at a destination path and pointing to a source target even if a file or directory already exists

File enforce content ⓘ
This is a bundle to enforce the content of a file

File ensure block in section ⓘ
This is a bundle to ensure that a section contains exactly a text block

File ensure block present ⓘ

- Command
- Directory
- File
- Http
- Logger
- Package
- Permissions
- Service

nfc.io

Framework intuitif et puissant



Exprimez l'intention

Configurations simples
via des briques
élémentaires



Librairie prête à l'emploi

Remplissez les valeurs
des briques fournies



Statut d'application

Alertes et feedback
en temps réel



Extensible

Ajout de techniques
100% personnalisables

www.nfc.io

Démonstration :

- Nous allons installer
- Créons une technique avec l'éditeur de technique
 - En utilisant les briques de base
- Appliquons la avec Rudder

- Est-ce que ca marche ?





Questions ?

Suivez nous sur Twitter:
[@RudderProject](https://twitter.com/RudderProject)

Maxime LONGUET – m.longuet@itika.net

Benoît Peccatte – bpe@normation.com

